

A photograph showing a large, dark-stained wooden window frame. The window is partially open, revealing a balcony with a stone wall and a view of a green landscape. The reflection in the glass shows a modern kitchen with wooden cabinets and a countertop. The text "2010-2011" is overlaid in large white font at the bottom of the image.

2010-2011

Dřevěná okna a dveře

Produktový katalog



Obsah

Představení značky TWW	2
Jak vzniká okno	4/7
Jak vybírat okna	8/9
Dřevěná okna a dveře.....	10
Profily oken.....	12/13
Vchodové dveře TWW	14/15
Ukázky modelů dveří.....	16/19
Dřevohliníková okna	20
Profily oken.....	21/25
Fasádní systém	26
Další výrobky.....	28
Pro vaše okna	30
Pro vaše dveře	32
Technické informace.....	34
Vzorník barev.....	35
Reference	36

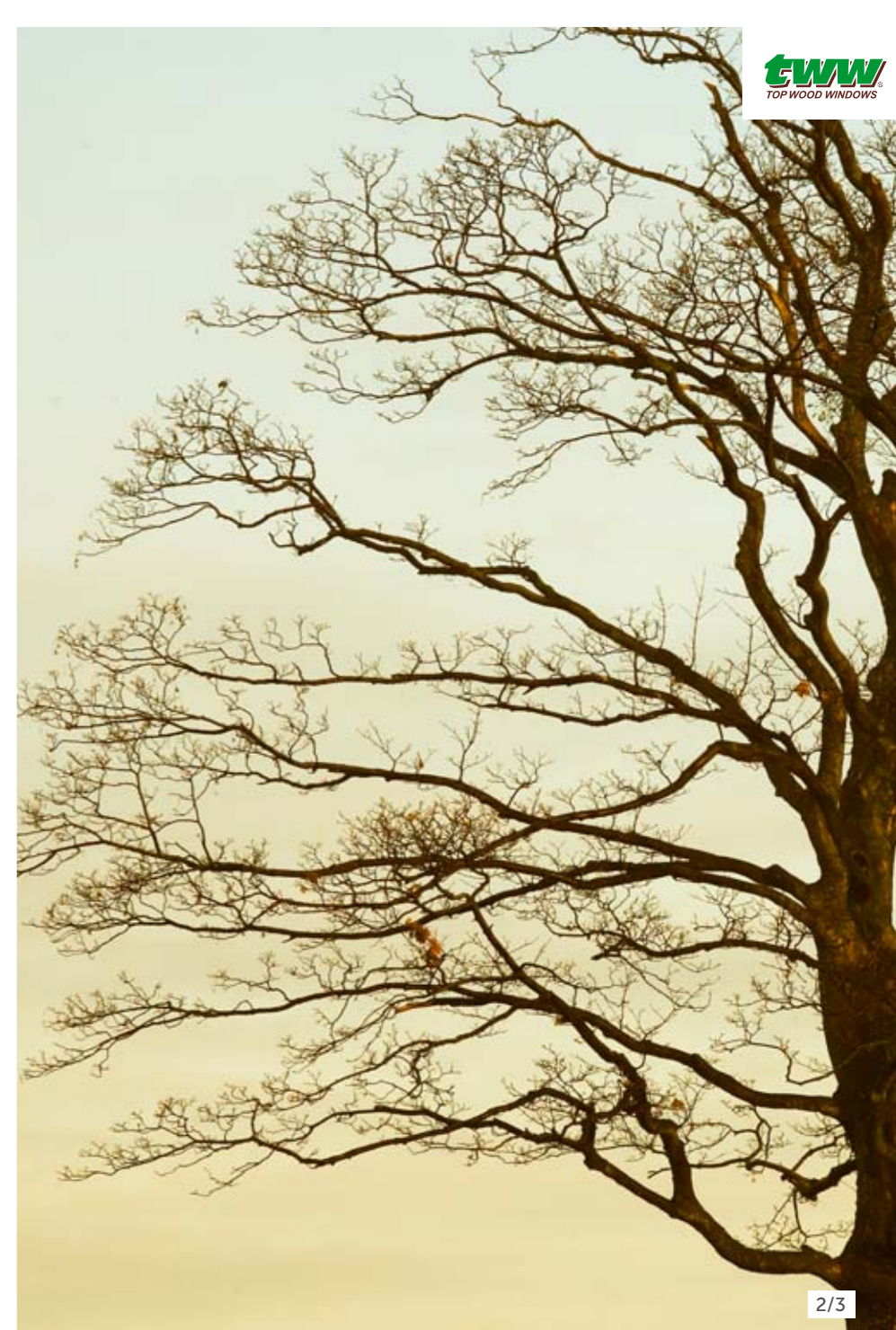
TOP WOOD WINDOWS

Jen těžko najít někoho, kdo by nechtěl mít doma kousek přírody. Dřevo je klasickým materiálem, který člověk používá dlouhá staletí. Má svou nenapodobitelnou krásu, ztělesněnou v jeho kresbě a vůni. Dřevěná okna dělají z domova útulný prostor, domov, který je v harmonii s přírodou.

Dřevěná okna TWW v sobě nesou dlouholetou řemeslnou zkušenost v práci s tímto materiálem, zároveň však reagují na nejmodernější trendy. Můžete se spolehnout, že naše okna splní nároky na energeticky úsporné bydlení a díky unikátní povrchové úpravě vám budou sloužit dlouhá léta. Zveme vás do světa, kde se v dokonalé harmonii spojuje moderní technologie s nenapodobitelnou krásou přírodního materiálu.

Historie značky TWW

- 1993..... založení TWW
- 1997..... jako 1. v ČR zavádí křídlovou okapnici
- 1998..... jako 1. v ČR zavádí zavádí termookapnici
- 1999..... zahájena výroba obloukových oken a vchodových dveří, jako 1. v ČR zavádí pojistku proti svěšení křídla
- 2000..... 100 000 ks vyrobených oken a dveří; nové výrobky – dřevohliníková okna, automatické dveře, ...
- 2001..... zavedení výroby zimních zahrad s hliníkovým opláštěním střešní konstrukce
- 2004..... největší český výrobce dřevěných oken, zahájena výroba termooken s izolačním trojsklem
- 2009..... zahájena výroba dřevohliníkových oken s izolačním trojsklem



Jak vzniká okno

DŘEVO SE K VÝROBĚ OKEN POUŽÍVÁ CELÁ STALETÍ... OVŠEM AŽ SOUČASNÁ NEJMODERNĚJŠÍ TECHNOLOGIE VÝROBY OKEN Z LEPENÝCH DŘEVĚNÝCH HRANOLŮ SPOLEČNĚ S DŮKLADNĚ PROVĚŘENOU FINÁLNÍ POVRCHOVOU ÚPRAVOU DĚLÁ Z OKNA DOKONALE FUNKČNÍ A ESTETICKÝ VÝROBEK, KTERÝ VÁM BUDE BEZ PROBLÉMŮ SLOUŽIT DLOUHÁ DESETILETÍ.



Kvalitní dřevěná surovina je zpracována do polotovaru – dřevěných lepených hranolů.

Počítačově řízené CNC obráběcí stroje opracují připravené dřevěné hranoly, součástí procesu je i základní impregnace dřeva po dílech.

Opracované dílce projdou kontrolou a jsou předány k dalšímu broušení.

Po vyhlazení povrchu dochází ke srážení dílců pomocí srážecího lisu s naprogramovaným posunem na přednastavené rozměry budoucího rámu.

Dalším procesem je namáčení polotovarů rámu a křídel oken ve vodou ředitelných barvách.

Po vyschnutí přichází na řadu jemné přebroušení před aplikací finální povrchové úpravy.

Vysokotlakým nástřikem se poté nanese požadovaná lazurovací barva. Následné sušení se urychluje průchodem nastříkaných dílů v sušicím prostoru.

Navazující operací je vkládání těsnění, kování a okapnic.

Zkompletované prvky se přesunou k zasklívání. Izolační skla jsou uložena do zasklívací polodrážky a upevněna pomocí lišt. Spára mezi zasklívací lištou a sklem je vyplněna silikonem.

Po kompletaci se okna pečlivě balí na transportní palety a připravují se k expedici.



Výrobní hala



Klimatizovaná lakovna



Zasklívání a montáž kování



CNC automat na výrobu pravoúhlých oken

Povrchová úprava

VÍCEVRSTVÁ POVRCHOVÁ ÚPRAVA ZAJIŠTUJE NEJLEPŠÍ OCHRANU DŘEVĚNÝCH PLOCH VYSTAVENÝCH POVĚTRNOSTNÍM VLIVŮM, JEDNÁ SE O TŘÍSTUPŇOVÝ SYSTÉM OCHRANY.



Impregnace

Obsahuje aktivní složky, které pronikají do hloubky 2 mm, účinně chrání dřevo před působením vlhkosti, plísní a dřevokazných hub. Provádí se po dílech, včetně rohových spojů, před zalozováním do hotových rámců a křidel.



Aktivní složky impregnace zůstávají i po vypaření tekutiny.

Barevný základ

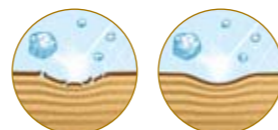
Je rozhodující složkou pro výsledný barevný odstín, omezuje změny zbarvení finální vrstvy a zlepšuje vzhled povrchu, zejména u napojovaných dřevin, zajišťuje ochranu dřeva a optimální přilnavost finální vrstvy.



Nanočástice pronikají do hloubky dřeva a zajišťují optimální ochranu a vynikající přilnavost.

Vyplnění příznaných spojů

Speciální pružný plnič zamezuje průniku vody do rohových spojů.



Tvrký, avšak flexibilní povrch odolává tvorbě prasklin.

Finální vrstva

Vytváří ochrannou vrstvu celého výrobku, která odolává povětrnostním vlivům, některým druhům chemických prostředků a mechanickému poškození. Tvrdý, avšak elastický povrch prodlužuje životnost produktu.

Dřeviny

Smrk

- nejpoužívanější dřevina pro výrobu oken a dveří
- smrkové dřevo je bez znatelného jádra, světle nažloutlé s výrazně barevně odlišnými vrstvami dřeva jarního a letního v letokruhu
- dřevo je lehké, pružné a pevné, pro své výborné fyzikálně-mechanické vlastnosti je pro výrobu oken těžko nahraditelné



Borovice

- vyšší obsah pryskyřice podporuje lepší odolnost vůči povětrnostním vlivům
- charakteristická je zvýrazněná struktura a kresba dřeva
- dřevo je lehké, pružné a pevné, pro své výborné fyzikálně-mechanické vlastnosti je pro výrobu oken těžko nahraditelné
- vhodné pro většinu odstínů lazur a RAL, s výjimkou bílé barvy a velmi světlých odstínů



Meranti

- nejžádanější tropická dřevina pro výrobu oken a dveří v Evropě
- jádro červenohnědého zbarvení od světlejších až po tmavé tóny
- polotvrdé dřevo s velice malou objemovou roztažností a vysokou tvarovou stálostí
- odolné proti povětrnostním vlivům, houbám a plísním

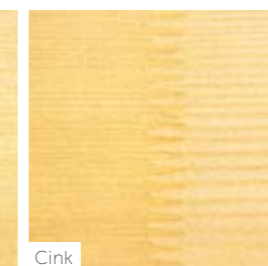
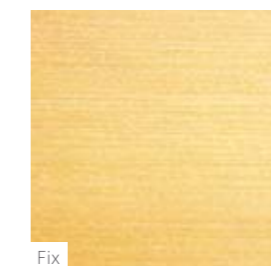


Hranoly pro okna

Dřevěné otvorové výplně jsou vyráběny z třívrstvého, resp. čtyřvrstvého lepeného hranolu. Hranoly jsou připraveny ve dvou provedeních:

podélně napojované (cink)
na vnějších pohledových lamelách jsou viditelné spoje

podélně nenapojované (fix)
vnější lamely jsou bez spojů



ROZDÍL MEZI PROVEDENÍM FIXNÍM A NAPOJOVANÝM JE VÝHRADNĚ ESTETICKÉHO RÁZU BEZ VLIVU NA KVALITU A MECHANICKÉ VLASTNOSTI HRANOLU. U VŠECH SMRKOVÝCH NENAPOJOVANÝCH LAMEL DELŠÍCH NEŽ 2 m SE TOLERUJE NA PLOŠE 1 SPOJ, U LAMEL DELŠÍCH NEŽ 2,5 m MAX. 2 SPOJE. MERANTI JE V PRVOTŘÍDNÍ KVALITĚ BEZ PODÉLNÍHO NAPOJENÍ NA PLOŠE.

10 důvodů, proč dřevěná okna TWW

- 1 ekologický materiál, ekologická výroba ISO 14001 – šetrné k přírodě
- 2 výborné tepelněizolační vlastnosti
- 3 jednoduchá údržba
- 4 záruka 5 let na povrchovou úpravu oken a dveří
- 5 moderní konstrukce dřevěných oken a dveří
- 6 vysoká estetická úroveň
- 7 dlouhá životnost až 100 let
- 8 certifikovaný systém řízení jakosti ISO 9001: 2001 – na kvalitě záleží
- 9 krátké dodací termíny
- 10 prodej, montáž a servis po celé ČR



Záruka 5 let CE



Servisní sada
prodlouží životnost vašich oken. Obdržíte zdarma při instalaci.

Dřevo – to je tradice... Dokáže dát sympatickou atmosféru každé stavbě, působí útulně a přívětivě. Krása dřevěných oken a dveří v přirozených odstínech decentně doplní jakýkoli interiér, volit ale lze i barevné nádechy podle aktuálních módních trendů. Kvalitně zpracované výrobky zabraňují ztrátám tepelné energie a při správném zpracování a finálním ošetření povrchu je životnost dřevěných oken takřka neomezená.

Jak vybírat okna

- Konzultujte své představy s odborníky
- Vybírejte z technicky nejnovějších výrobků
- Seznamte se s funkcí všech komponentů
- Dbejte na bezpečnostní prvky
- Nechte si udělat rozbor ceny
- Nepřehlédněte záruky
- Šetřete energii

Tepelná izolace

Tepelné ztráty oken představují 30–40 % celkových ztrát budovy. Kvalitu tepelné izolace uvádí koeficient prostupu tepla U_{okna} . Doporučená hodnota pro běžné stavby je $U_{okna} = 1,7 \text{ W/m}^2\text{K}$, limitní hodnota pro nízkoenergetické domy je maximálně $U_{okna} = 1,0 \text{ W/m}^2\text{K}$. Pro pasivní domy musí být koeficient $U_{okna} = 0,8 \text{ W/m}^2\text{K}$ a nižší.

Akustická izolace

Požadavky na zvukový útlum jsou rozdílné podle prostředí, ve kterém se stavba nachází, a podle účelu, kterému slouží. Při běžném provozu postačí standardní izolační dvojskla ($R_w = 32 \text{ dB}$), u rušných ulic, dálnic či letišť jsou vhodná protihluková skla se zvýšenou hodnotou vzduchové neprůzvučnosti o 10–20 dB.

Bezpečnost

Systém bezpečnosti lze vytvářet pomocí dodatečných prvků kování (stupeň WK1) nebo s použitím bezpečnostního tvrzeného či vrstveného skla, případně v kombinaci se sklem s drátěnou vložkou.

Výměna vzduchu v budovách

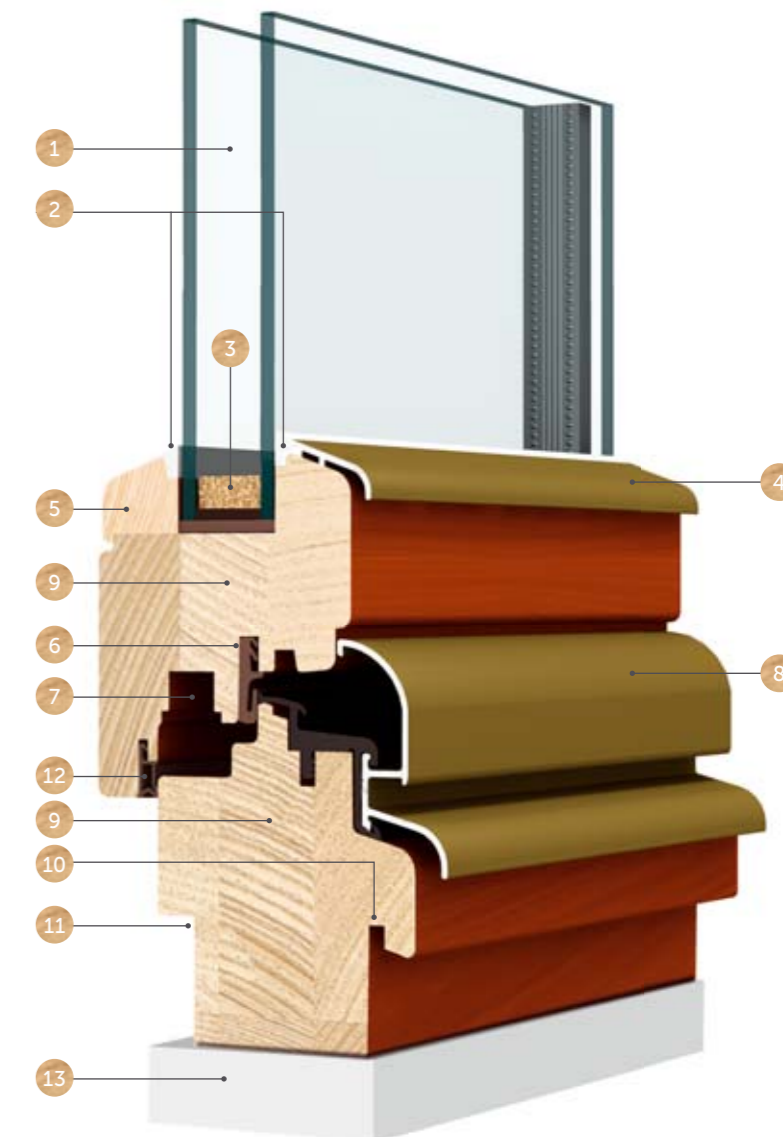
Výměna vzduchu se zajišťuje občasným otevíráním oken uživatelem budovy, doplňkovými větracími prvky a zčásti také průvzdušností spár výplní otvorů. Čtyřpolohová klika nabízí možnost zimního větrání pomocí speciálního kování, které umožní vyklopení křídla na cca 40 mm.



Dřevěná okna a dveře

Základní technické parametry

- 1 • Izolační dvojsklo či trojsklo**
s vrstvou měkkého pokovení částčkami kovu (soft coating), které zajišťují odraz unikající tepelné energie oknem z místnosti zpět do místnosti.
- 2 • Hermetické utěsnění**
izolačního skla dostatečnou vrstvou speciálního silikonového tmelu.
- 3 • Termodistanční rámeček**
mezi skly, tzv. teplý okraj. Optimální šířka rámečku je 16 mm. Zlepšuje tepelněizolační vlastnosti okna.
- 4 • Křídlová okapnička**
z eloxovaného hliníku a koncovkami. Chrání nejvíce namáhané části okna před klimatickými vlivy.
- 5 • Zasklívací lišta**
s přesahem pro zakrytí spáry mezi rámem a lištou.
- 6 • Středové těsnění**
v rozích pevně spojené, dlouhodobě pružné.
- 7 • Drážka pro celoobvodové kování**
s uzavíracími a bezpečnostními body po obvodu okna.
- 8 • Rámová hliníková okapnice**
chrání nejvíce namáhané části okna před klimatickými vlivy a pomocí speciálních koncovek s otvory pro aplikaci silikonu zamezuje průniku vody do konstrukce ve spodních rozích okna.
- 9 • Dřevěné profily okenních systémů Soft-line**
všechny profily TWW jsou vybaveny z venkovní strany zaoblením hran v rádiu 6 mm. Lepené speciálním voděodolným lepidlem.
- 10 • Drážka pro osazení venkovního parapetu.**
- 11 • Drážka pro osazení vnitřního parapetu.**
- 12 • Druhé těsnění (na přání)**
zvyšuje zvukověizolační vlastnosti okna.
- 13 • Spodní teplý okraj rámu okna (na přání)**
zvyšuje tepelněizolační vlastnosti připojovací spáry a prodlužuje životnost okna.



DŘEVO PRO SVŮJ PŘIROZENÝ PŮVAB PŮSOBÍ PŘÍJEMNĚ ASI NA KAŽDÉHO... JEHO PRAVOU KRÁSU UMOČŇUJÍ LETOKRUHY – A DÁVAJÍ TAK VÝRAZ KAŽDÉ VĚCI ZE DŘEVA VYROBENÉ. U DŘEVĚNÝCH OKEN TO PLATÍ DVOJNÁSOB: JSOU POKAŽDÉ JINÁ, NEOPAKOVATELNÁ, ORIGINÁLNÍ. TAK JAKO NÁŠ DOMOV. OKNO JE DUŠÍ NAŠEHO DOMOVA. UMOŽŇUJE NÁM KONTAKT S PŘÍRODOU A PŘINÁŠÍ DO BYTU TOLIK POTŘEBNÉ SVĚTLO, ANIŽ BYCHOM MUSELI SLEBIT Z NÁROKŮ NA PRAKTIČNOST A BEZPEČNOST BYDLENÍ.

KVALITNÍ ZPRACOVÁNÍ OKEN TWW ZARUČUJE VYSOKOU STABILITU RÁMŮ OKEN A JEJICH DLOUHOU ŽIVOTNOST. SPOLU SE SPECIÁLNÍMI ZASKLÍVACÍMI SYSTÉMY, TĚSNĚNÍMI, PRVOTŘÍDNÍ POUŽITÍM PŮVABNĚ ÚPRAVOU A BEZPEČNOSTNÍM KOVÁNÍM TVOŘÍ MODERNÍ DŘEVĚNÁ OKNA TWW STOPROCENTNĚ FUNKČNÍ PRVEK PRO KAŽDÝ INTERIÉR.

Eurookno IV68

OPTIMÁLNÍ TEPELNÁ IZOLACE PROFILU V KOMBINACI S IZOLAČNÍM DVOJSKLEM OPATŘENÝM VRSTVOU SOFT COATING A S TERMODISTANČNÍM RÁMEČKEM MEZI SKLY Z NEREZOVÉHO KOVU. $U_{skla} = 1,1 \text{ W/m}^2\text{K}$. VHODNÉ PRO RODINNÉ DOMY, ŠKOLY A KOMERČNÍ BUDOVY.

- třívrstvý lepený dřevěný hranol
- stavební hloubka je 68 mm
- okenní kování SIEGENIA AUBI s bezpečnostními prvky, uzavírací body po 80 cm
- nosnost křídla do 120 kg
- bezpečnostní klika
- 4 polohy otevírání pomocí jedné kliky (otevřeno, zavřeno, letní větrání, zimní větrání)
- pojistka proti svěšení křídla a chybné manipulaci s klikou
- na přání termodistanční sklolaminátový rámeček SWISSPACER a TGI
- celoobvodové těsnění v drážce křídla, v rozích pevně spojené, trvale pružné
- hliníková termookapnice, eloxovaná s úplným přerušením tepelného mostu
- přídavná okapnice na křídle

Standard Termo

- lepené, podélně napojované dřevo – smrk, borovice
- izolační dvojsklo 4-16-4, $U = 1,1 \text{ W/m}^2\text{K}$
- zvukový útlum $R_w = 32 \text{ dB}$

Luxus

- lepené, podélně nenapojované dřevo – smrk, borovice, meranti
- izolační dvojsklo 6-16-4, $U = 1,1 \text{ W/m}^2\text{K}$
- zvukový útlum $R_w = 34 \text{ dB}$

Elegant

- lepené, podélně nenapojované dřevo – smrk, borovice
- izolační dvojsklo 6-16-4, $U = 1,1 \text{ W/m}^2\text{K}$
- dvojbarevné provedení (z venkovní strany odstíny dle RAL, interiérová strana bezbarvý lak)
- omezovač otevírání křídla na 90°, dvojité těsnění v křídle, krytky kování
- zvukový útlum $R_w = 35 \text{ dB}$



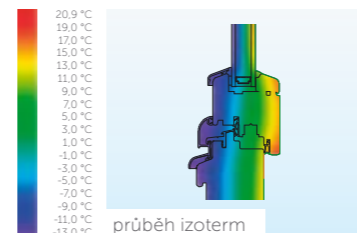
zasklení



těsnění



křídlová okapnice



průběh izoterm

Termookno IV84

VYNIKAJÍCÍ TEPELNÁ IZOLACE PROFILU OSAZENÉHO IZOLAČNÍM TROJSKLEM S VRSTVAMI SOFT COATING A S TERMODISTANČNÍM RÁMEČKEM MEZI SKLY Z NEREZOVÉHO KOVU. $U_{skla} = 0,6 \text{ W/m}^2\text{K}$. VHODNÉ PRO OBJEKTY S VĚTŠÍMI PROSKLENÝMI PLOCHAMI A PRO NÍZKOENERGETICKÉ DOMY.

- čtyřvrstvý lepený dřevěný hranol
- stavební hloubka je 84 mm
- okenní kování SIEGENIA AUBI s bezpečnostními prvky, uzavírací body po 80 cm
- nosnost křídla do 120 kg
- bezpečnostní klika
- 4 polohy otevírání pomocí jedné kliky (otevřeno, zavřeno, letní větrání, zimní větrání)
- pojistka proti svěšení křídla a chybné manipulaci s klikou
- na přání termodistanční sklolaminátový rámeček SWISSPACER a TGI
- celoobvodové těsnění v drážce křídla, v rozích pevně spojené, trvale pružné
- hliníková termookapnice, eloxovaná s úplným přerušením tepelného mostu
- přídavná okapnice na křídle

Standard Termo

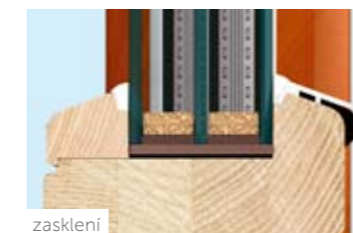
- lepené, podélně napojované dřevo – smrk, borovice
- izolační trojsklo 4-16-4-16-4, $U = 0,6 \text{ W/m}^2\text{K}$
- zvukový útlum $R_w = 32 \text{ dB}$

Luxus

- lepené, podélně nenapojované dřevo – smrk, meranti, borovice
- izolační trojsklo 4-16-4-16-4, $U = 0,6 \text{ W/m}^2\text{K}$
- zvukový útlum $R_w = 32 \text{ dB}$

Elegant

- lepené, podélně nenapojované dřevo – smrk, borovice
- izolační trojsklo 4-16-4-16-4, $U = 0,6 \text{ W/m}^2\text{K}$
- dvojbarevné provedení (z venkovní strany odstíny dle RAL, interiérová strana bezbarvý lak)
- omezovač otevírání křídla na 90°, dvojité těsnění v křídle, krytky kování
- zvukový útlum $R_w = 33 \text{ dB}$



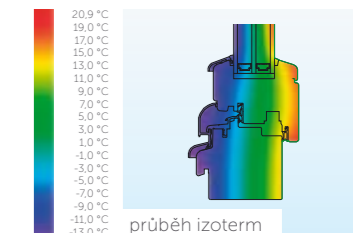
zasklení



těsnění



křídlová okapnice



průběh izoterm

Vchodové dveře TWW

Varianty technického provedení



ZÁKLAD VYSOKÉ STABILITY DVEŘNÍHO KŘÍDLA TVOŘÍ MASIVNÍ VÍCEVRSTVÝ LEPENÝ PROFIL. DŘEVĚNÝ RÁM DVEŘÍ VČETNĚ HLINÍKOVÉHO PRAHU V PRŮŘEZU 68 X 50 mm S PŘERUŠENÝM TEPELNÝM MOSTEM SE VYZNAČUJE VYSOKOU STABILITOU A ZARUČUJE BEZPROBLÉMOVOU FUNKCI DVEŘÍ. VÝBORNÉ FUNKČNÍ VLASTNOSTI ZAJIŠŤUJE BEZPEČNOSTNÍ KOVÁNÍ – PŘEDEVŠÍM NOSNÉ PANTY ZAFRÉZOVANÉ DO DŘEVA A BEZPEČNOSTNÍ ZÁMEK S TŘÍBODOVÝM UZAVÍRÁNÍM DO ZAFRÉZOVANÝCH OCELOVÝCH PROTIKUSŮ. DVOJITÉ TĚSNĚNÍ ZABEZPEČUJE ZVUKOVĚ- A TEPELNĚIZOLAČNÍ VLASTNOSTI.

- vícevrstvý lepený hranol (smrk, borovice, meranti) bez podélného napojení na ploše, tloušťka profilu 68 mm
- stavební hloubka 68 mm
- výplně s izolačním dvojsklem 4-16-4, $U_g = 1,1 \text{ W/m}^2\text{K}$ s možností dodání v ornamentálním, bezpečnostním, reflexním, zvukověizolačním zasklením
- dřevěné výplně s PUR izolací, $U = 1,1 \text{ W/m}^2\text{K}$ v hladkém provedení, s kazetou nebo s imitací palubek
- zafrézované masivní závěsy (min. 3 ks) s možností seřízení ve třech osách
- dvojité silikonové těsnění vsazené do drážky křídla, trvale pružné s mimořádně vysokou životností

Profilový systém Dveře BYT

- okenní zasklívací lišta z interiérové strany
- rám bez ozdobného profilu (na přání lze i ozdobný profil)
- křídlo je lepeno ze speciálních dřevěných lamel s příznanou spárou
- zvýšený okop ve spodní části křídla

Profilový systém Dveře BYT 42

- zasklívací lišta Styl z jedné strany, popř. z obou při zasklení izolačního dvojskla do výplně 42 mm
- rám bez ozdobného profilu
- křídlo je lepeno ze speciálních dřevěných lamel s příznanou spárou, výplň tvoří tepelněizolační sendvič tloušťky 42 mm
- zvýšený okop ve spodní části křídla

Profilový systém Dveře RD KLASIK

- masivní zasklívací lišta z obou stran dveří (Rustikal, Harmony)
- ozdobný profil rámu
- zvýšený okop ve spodní části křídla

Profilový systém Dveře NOVODESIGN

- masivní zasklívací lišta z obou stran dveří (Linie, Rustikal, Harmony)
- rám bez ozdobného profilu
- hladké křídlo bez příznaných spár je lepeno do kompaktního sendviče s tepelnou izolací a kovovými výtuhami proti prohnutí
- vynikající tepelněizolační vlastnosti



Zasklívací lišty

Ukázky modelů dveří



Alpine V (BYT)



Alpine - atyp (BYT)



Bouzov II (RD KLASIK)



Bouzov - atyp (RD KLASIK)



Pardubice III atyp (BYT)



Hodonin II (BYT)



Hodonin III (BYT)



Jihlava II (BYT)



Jihlava IV (BYT)



Kroměříž I (BYT)



Budějovice III s klepadlem - atyp (RD KLASIK)



Budějovice atyp (RD KLASIK)



Hamburk I (RD KLASIK)



Hamburk II (RD KLASIK)



Hodonin I (RD KLASIK)



Kroměříž II (RD KLASIK)



London II (BYT 42)



London II - atyp (BYT 42)



Ostrava III (RD KLASIK)



Pardubice obloukové atyp (RD KLASIK)

Ukázky modelů dveří



Paris atyp s kamenem (BYT 42)



Paris II (BYT 42)



Písek VII (RD KLASIK)



Rožnov I (RD KLASIK)



Rožnov II (RD KLASIK)



Atyp 03 (BYT)



Novodesign XX



Novodesign XXI



Novodesign XXIII



Novodesign XXIV



Tábor I (RD KLASIK)



Virtual IV (RD KLASIK)



Pardubice I (RD KLASIK)



Novodesign XXVI

Navrhněte si dveře sami

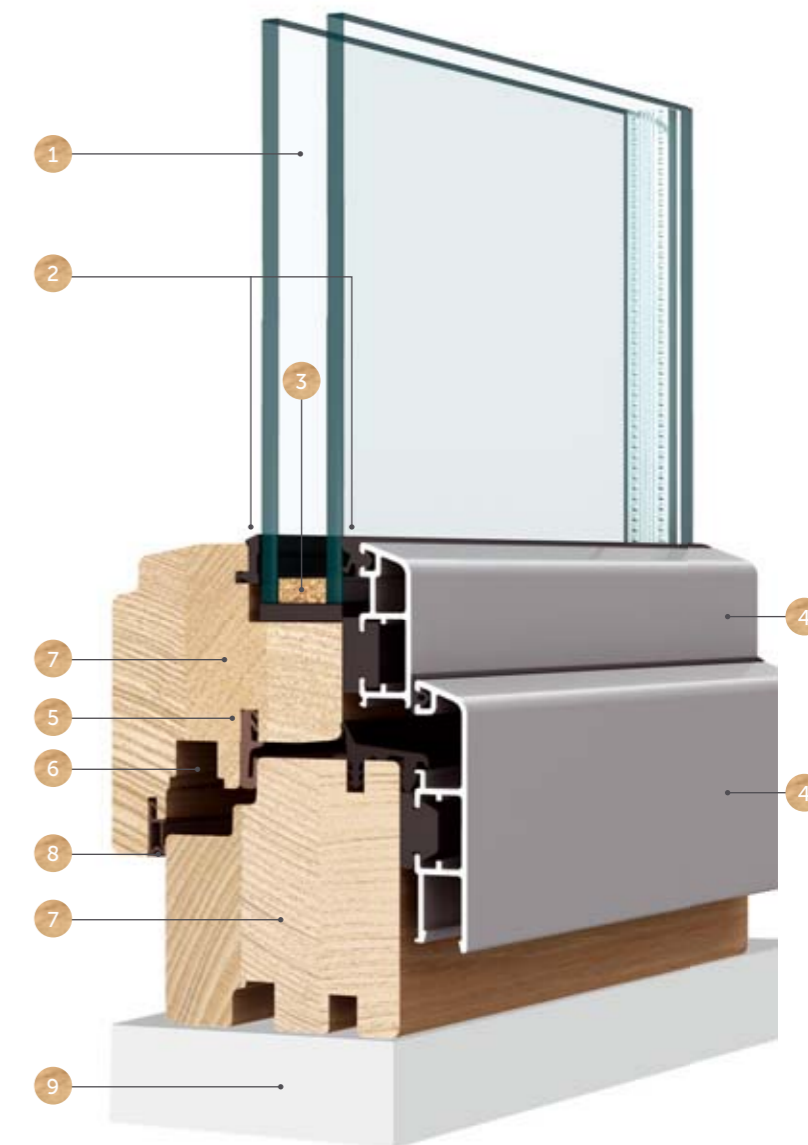


NAVRHNĚTE SI DVEŘE SAMI – PODLE SVÝCH PŘEDSTAV! JSME PŘIPRAVENI SPLNIT KAŽDÉ VAŠE INDIVIDUÁLNÍ PŘÁNÍ A VYROBIT ORIGINALNÍ, ATRAKTIVNÍ DVEŘE NA MÍRU. ATYPICKÝ TVAR, ATYPICKÁ VELIKOST, ATYPICKÝ DESIGN – DVEŘE NA PŘÁNÍ.

Dřevohliníková okna

Základní technické parametry

- 1 • Izolační dvojsklo či trojsklo**
s vrstvou měkkého pokovení částčkami kovu, které zajišťují odraz unikající tepelné energie oknem z místnosti zpět do místnosti.
- 2 • Hermetické utěsnění**
izolačního skla trvale pružným těsněním.
- 3 • Termodistanční rámeček**
mezi skly, tzv. teplý okraj. Optimální šířka rámečku je 16 mm.
- 4 • Hliníkové opláštění dřevěných profilů**
z exteriérové strany chrání okno před klimatickými vlivy.
- 5 • Dvojitě středové těsnění.**
- 6 • Drážka pro celoobvodové kování**
s uzavíracími bezpečnostními body po obvodu okna.
- 7 • Dřevěné profily okenních systémů**
lepené speciálním voděodolným lepidlem.
- 8 • Třetí těsnění (na přání)**
pro zvýšení zvukověizolačních vlastností.
- 9 • Spodní teplý okraj rámu okna (na přání)**
zvýšuje tepelněizolační vlastnosti připojovací spáry a prodlužuje životnost okna.



DŘEVOHLINÍKOVÁ OKNA JSOU VRCHOLEM VE VÝVOJI OKEN. DŘEVOHLINÍK – TO JE OPTIMÁLNÍ SPOJENÍ DVOU PŘÍRODNÍCH MATERIÁLŮ, DŘEVA A HLINÍKU. ZÁKLADEM PRODUKTU JE DŘEVĚNÉ EUROOKNO SE VŠEMI JEHO PŘEDNOSTMI, Z EXTERIÉROVÉ STRANY JE JEHO ŽIVOTNOST NEKONEČNĚ PRODLOUŽENA HLINÍKOVÝM OPLÁŠTĚNÍM. VYNIKAJÍCÍ TEPELNĚ- A ZVUKOVĚIZOLAČNÍ PARAMETRY, FYZIKÁLNĚ-MECHANICKÉ, STATICKÉ A POŽÁRNĚ ODOLNÉ DŘEVĚNÉ KONSTRUKCE OKNA ZDOKONALUJE BEZÚDRŽBOVÝ HLINÍKOVÝ PLÁŠŤ Z EXTERIÉRU OKNA. TENTO UNIKÁTNÍ VÝROBEK UMOŽŇUJE POUŽITÍ LIBOVOLNÉ BARVY V ODSŤÍNECH RAL NEBO IMITACÍ DŘEVA Z EXTERIÉROVÉ STRANY. Z INTERIÉROVÉ STRANY VYNIKÁ KRÁSA DŘEVA. HLAVNÍ PŘEDNOSTÍ OKNA JE NEKONEČNĚ DLOUHÁ ŽIVOTNOST A TĚMĚŘ BEZÚDRŽBOVÝ PROVOZ.

Dřevohliník IV86

PROFIL S OPTIMÁLNÍ TEPELNOU IZOLACÍ PRO OSAZENÍ IZOLAČNÍHO DVOJSKLA S NEJLEPŠÍMI TEPELNĚIZOLAČNÍMI VLASTNOSTMI S VRSTVOU SOFT COATING. $U_{skla} = 1,1 \text{ W/m}^2\text{K}$. HLINÍKOVÉ OPLÁŠTĚNÍ CHRÁNÍ DŘEVO PŘED KLIMATICKÝMI VLIVY, PRODLUŽUJE ŽIVOTNOST OKNA A ZCELA VYLUČUJE NUTNOST ÚDRŽBY OKNA Z EXTERIÉRU.

- třívrstvý lepený dřevěný hranol
- stavební hloubka je 86 mm
- okenní kování SIEGENIA AUBI s bezpečnostními prvky, uzavírací body po 80 cm
- nosnost křídla do 120 kg
- bezpečnostní klika
- 4 polohy otevírání pomocí jedné kliky (otevřeno, zavřeno, letní větrání, zimní větrání)
- pojistka proti svěšení křídla a chybné manipulaci s klikou
- na přání termodistanční sklolaminátový rámeček SWISSPACER a TGI
- celoobvodové těsnění v drážce křídla, v rozích pevně spojené, trvale pružné
- hliníkové opláštění z exteriéru

Standard Termo

- lepené, podélně napojované dřevo – smrk, borovice
- izolační dvojsklo 4-16-4, $U = 1,1 \text{ W/m}^2\text{K}$
- zvukový útlum $R_w = 32 \text{ dB}$

Luxus

- lepené, podélně nenapojované dřevo – smrk, meranti, borovice
- izolační dvojsklo 4-16-4, $U = 1,1 \text{ W/m}^2\text{K}$
- zvukový útlum $R_w = 32 \text{ dB}$



Dřevohliník IV86 TRI

VYNIKAJÍCÍ TEPELNÁ IZOLACE PROFILU A IZOLAČNÍHO TROJSKLA S VRSTVAMI SOFT COATING. $U_{skla} = 0,5 \text{ W/m}^2\text{K}$. HLINÍKOVÉ OPLÁŠTĚNÍ S TEPELNOU IZOLACÍ CHRÁNÍ DŘEVO PŘED KLIMATICKÝMI VLIVY A PRODLUŽUJE ŽIVOTNOST OKNA. ZCELA VYLUČUJE NUTNOST ÚDRŽBY OKNA Z EXTERIÉRU. VHODNÉ PRO OBJEKTY S VĚTŠÍMI PROSKLENÝMI PLOCHAMI A PRO NÍZKOENERGETICKÉ DOMY.

- třívrstvý lepený dřevěný hranol
- stavební hloubka je 86 mm
- okenní kování SIEGENIA AUBI s bezpečnostními prvky, uzavírací body po 80 cm
- nosnost křídla do 120 kg
- bezpečnostní klika
- 4 polohy otevírání pomocí jedné kliky (otevřeno, zavřeno, letní větrání, zimní větrání)
- pojistka proti svěšení křídla a chybné manipulaci s klikou
- na přání termodistanční sklolaminátový rámeček SWISSPACER a TGI
- celoobvodové těsnění v drážce křídla, v rozích pevně spojené, trvale pružné
- hliníkové opláštění z exteriéru

Standard Termo

- lepené, podélně napojované dřevo – smrk, borovice
- izolační trojsklo 4-18-4-18-4, $U = 0,5 \text{ W/m}^2\text{K}$
- zvukový útlum $R_w = 33 \text{ dB}$

Luxus

- lepené, podélně nenapojované dřevo – smrk, meranti, borovice
- izolační trojsklo 4-18-4-18-4, $U = 0,5 \text{ W/m}^2\text{K}$
- zvukový útlum $R_w = 33 \text{ dB}$



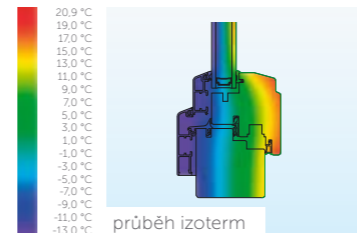
zasklení



těsnění



hliníkové opláštění



průběh izoterm



zasklení



těsnění



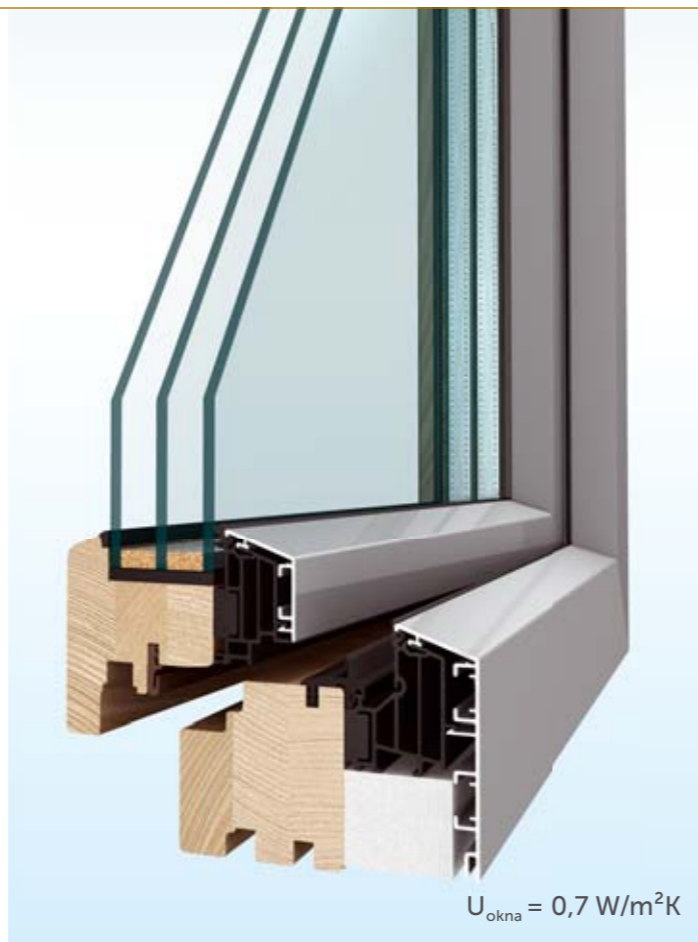
hliníkové opláštění



zateplení okenního rámu

Dřevohliník IV120 TRI

ŠPIČKOVÝ PROFIL OSAZENÝ IZOLAČNÍM TROJSKLEM S VRSTVAMI SOFT COATING POSKYTUJE MAXIMÁLNÍ TEPELNOU IZOLACI. VHODNÉ PRO MODERNÍ PASIVNÍ A NÍZKOENERGETICKÉ STAVBY. $U_{sita} = 0,5 \text{ W/m}^2\text{K}$. HLINÍKOVÉ OPLÁŠTĚNÍ S TEPELNOU IZOLACÍ V PODOBĚ PLASTOVÉHO TŘÍKOMOROVÉHO PROFILU CHRÁNÍ DŘEVO PŘED KLIMATICKÝMI VLIVY, ZVYŠUJE TEPELNOU IZOLACI PROFILU A PRODLUŽUJE ŽIVOTNOST, OKNO JE ZCELA BEZÚDRŽBOVÉ.



- třívrstvý lepený dřevěný hranol
- stavební hloubka je 120 mm
- okenní kování SIEGENIA AUBI s bezpečnostními prvky, uzavírací body po 80 cm
- nosnost křídla do 120 kg
- bezpečnostní klika
- 4 polohy otevírání pomocí jedné kliky (otevřeno, zavřeno, letní větrání, zimní větrání)
- pojistka proti svěšení křídla a chybné manipulaci s klikou
- na přání termodistanční sklolaminátový rámeček SWISSPACER a TGI
- trojitě celoobvodové těsnění v drážce křídla, v rozích pevně spojené, trvale pružné
- hliníkové opláštění z exteriéru

Standard Termo

- lepené, podélně napojované dřevo – smrk, borovice
- izolační trojsklo 4-18-4-18-4, $U = 0,5 \text{ W/m}^2\text{K}$
- zvukový útlum $R_w = 33 \text{ dB}$

Luxus

- lepené, podélně nenapojované dřevo – smrk, meranti, borovice
- izolační trojsklo 4-18-4-18-4, $U = 0,5 \text{ W/m}^2\text{K}$
- zvukový útlum $R_w = 33 \text{ dB}$



zasklení



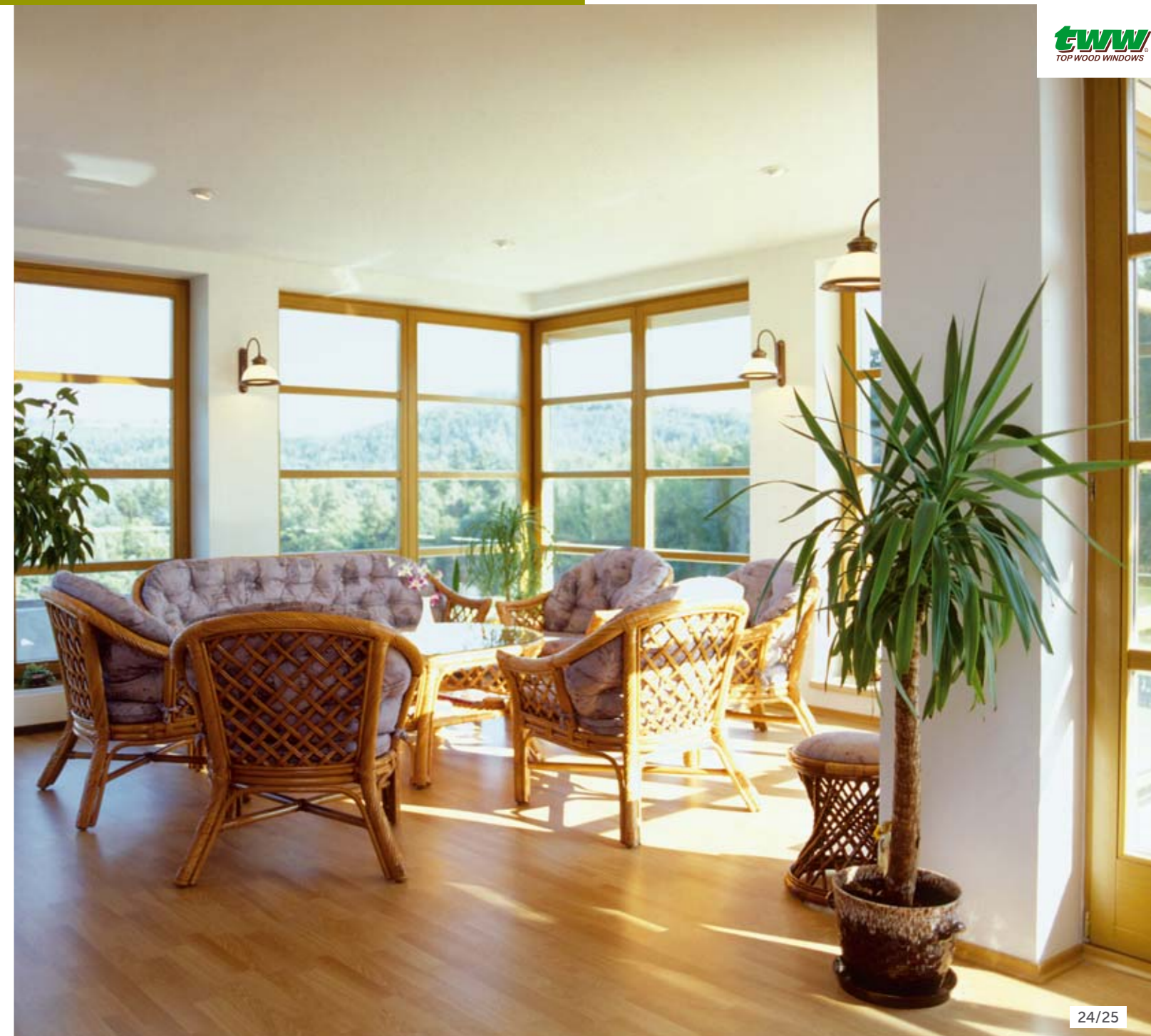
těsnění



hliníkové opláštění

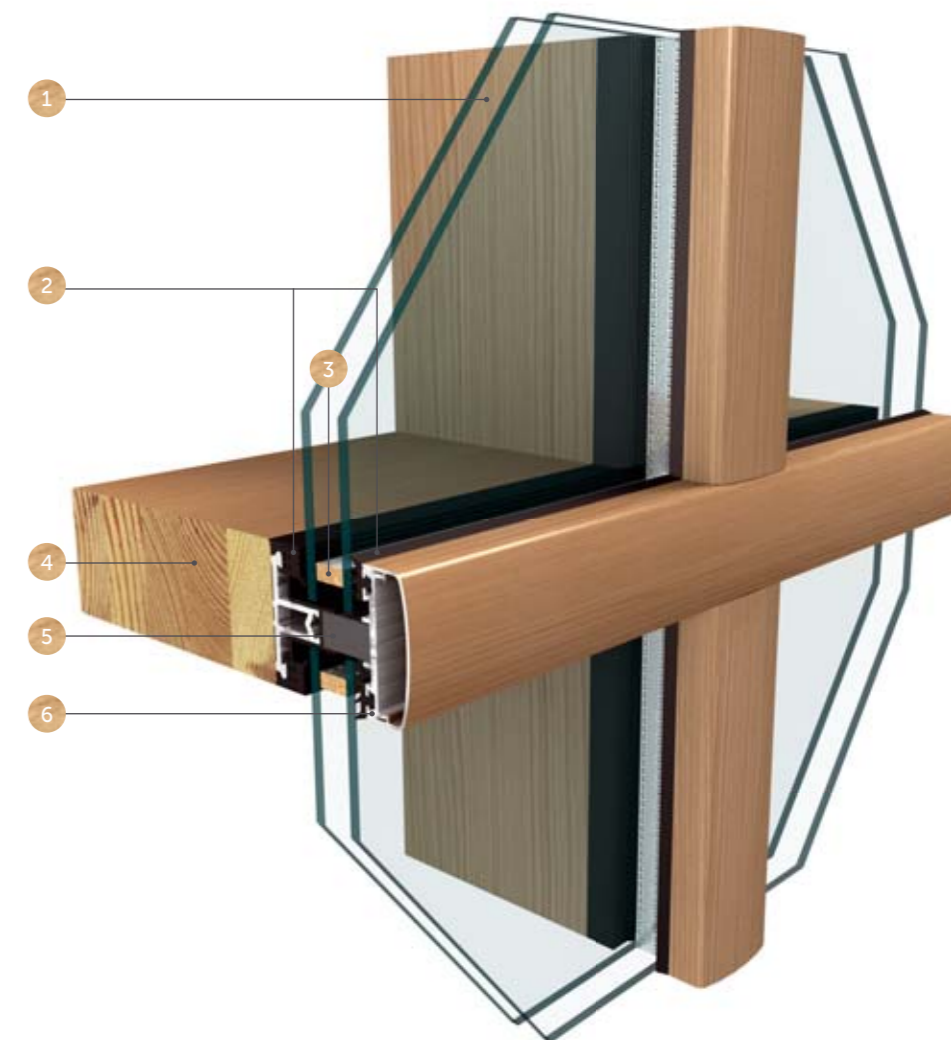


zateplení okenního rámu



Fasádní systém

Pro svislé a střešní konstrukce



- 1 • Izolační dvojsklo 4-16-4, $U = 1,1 \text{ W/m}^2\text{K}$**
s vrstvou měkkého pokovení částčkami kovu, které zajišťují odraz unikající tepelné energie oknem zpět do místnosti.
- 2 • Hermetické utěsnění**
izolačního skla pomocí trvale pružného těsnění.
- 3 • Termodistanční rámeček**
mezi skly, tzv. teplý okraj z nerezového kovu. Optimální šířka termodistančního rámečku je 16 mm.
- 4 • Dřevěný lepený smrkový hranol**
60 x 100 (120, 150) mm podle navržené nosnosti.
- 5 • Plastový přechod**
mezi hliníkem a dřevem – přerušený tepelný most.
- 6 • Hliníkový profil z exteriérové strany**
v RAL odstínech nebo dle vzorníku, rovný nebo zaoblený, šířka profilu je 60 mm.

FASÁDNÍ SYSTÉM SE ZAKLÁDÁ NA KOMBINACI DŘEVA A HLINÍKU. STATICKÁ NOSNÁ KONSTRUKCE JE VYROBENA Z LEPENÉHO NOSNÉHO HRANOLU S POHLEDOVOU ŠÍŘKOU 60 mm A STAVEBNÍ HLOUBKOU 100 mm, 120 mm A 150 mm. DŘEVĚNÉ NOSNÉ HRANOLY JSOU V INTERIÉROVÉ ČÁSTI STAVBY. IZOLAČNÍ DVOJSKLO JE ZASKLENO Z VENKOVNÍ STRANY POMOCÍ HLINÍKOVÝCH PROFILŮ V POHLEDOVÉ ŠÍŘCE 60 mm. DO NEOTVÍRAVÝCH FIXNÍCH PLOCH JE MOŽNÉ NAMODELOVAT OTVÍRAVÉ DŘEVOHLINÍKOVÉ PRVKY (OKNA A DVEŘE). FASÁDNÍ SYSTÉMY SLOUŽÍ KE KONSTRUKCI PROSKLENÝCH PLÁŠŤŮ BUDOV. POUŽÍVAJÍ SE TAKÉ K ŘEŠENÍ STŘEŠNÍCH KONSTRUKCÍ, KTERÉ MAJÍ ZA ÚKOL DOSTATEČNĚ OSVĚTLIT INTERIÉR A VYTVOŘIT DOSTATEČNÝ KOMFORT PRO UŽIVATELE. FASÁDNÍ SYSTÉMY JSOU DOKONALÝMI NÁSTROJI SOUČASNÉ ARCHITEKTURY.

Další výrobky

Skládací dveře

- troj- až pětídílné
- jednoduché mechanické ovládání



Automatické dveře

- jednokřídlé i dvoukřídlé provedení
- ovládání křídel na fotobuňku elektropohonem



Posuvné dveře

- jednokřídlé i dvoukřídlé, posuv vlevo nebo vpravo
- posuvný mechanický systém doplněný o sklopnou polohu křídla



Posuvné dveře HS-Portal

- jedno- až čtyřkřídlé provedení
- dveře maximálních rozměrů s komfortním ovládáním
- bezbariérový práh
- každé křídlo je vedeno v samostatné kolejnici



Zimní zahrady

- celodřevěné zimní zahrady s hliníkovým opláštěním střechy
- prosklená střecha s bezpečnostními skly



S KLASICKÝMI OKNY A DVEŘMI SI DNES MNOHO STAVEBNÍKŮ NEVYSTAČÍ. A V BYTOVÉ ARCHITEKTUŘE NALÉZAJÍ UPLATNĚNÍ I RŮZNÁ ATYPICKÁ ŘEŠENÍ PŘEDĚLŮ PROSTOR. PŘESTOŽE JE JEJICH FUNKCE PŘEDEVŠÍM PRAKTICKÁ, SVÝM MODERNÍM DESIGNEM SE MOHOU STÁT ELEGANTNÍM DOPLŇKEM KAŽDÉHO INTERIÉRU ČI STAVBY.

Pro vaše okna

Izolační skla

- široký výběr struktur a barevných odstínů skleněných výplní oken a dveří
- bezpečnostní, reflexní a zbarvená skla
- výborné hodnoty tepelné a zvukové izolace
- dlouhodobé úspory nákladů na vytápění

Ornamentální skla



silvit

matelux

stalactit



delta matovaná

mastercarre

chinchilla



altdeutsch

kůra

grepi

Bezpečnostní okenní kliky



uzamykatelná

bronzová

bílá

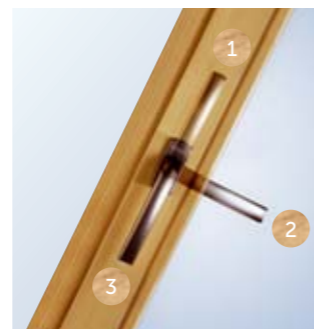
stříbrná

šampaňská

titanová

Princip ovládání kliky

- vyklopeno
 - zimní ventilace (výklop 40 mm)
 - letní ventilace (výklop 140 mm)
- otevřeno
- zavřeno



Kování

- křídla otevíravě-sklápěcí, otevíravá, skládací dveře posuvné s bezbariérovým prahem
- celoobvodové kování



horní závěs



nůžky pro zimní a letní ventilaci

pojistka proti svěšení okenního křídla



hříbový bezpečnostní čep s integrovaným výškovým seřízením



Hliníkové okapnice



bílá

stříbrná

bronzová

tmavě hnědá

Hliníkové parapety



bílá

stříbrná

bronzová

tmavě hnědá

Okenní příčky



nalepovací příčka

nalepovací příčka (rustikal)

pevná příčka

meziskelní příčka

snímatelná příčka

Venkovní a vnitřní parapety



Vnitřní parapety

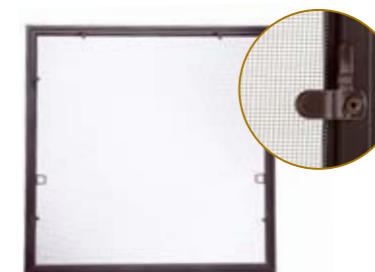
- DTD lamino
- DTD s bukovou (dubovou) přírodní dýhou v odstínech dle vzorníku barev

Venkovní parapety

- hliníkový profil s bočními krytkami v barvě okapnic

Sítě proti hmyzu

- snadno vyjímatelná, připevněna pomocí čtyř otočných úchytek



Dřevěné okenice

- vhodný doplněk eurooken
- stylový design, kování se závětrnou aretací okenic

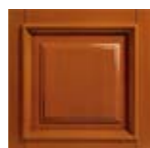


Pro vaše dveře

Společná základní výbava všech variant dveří:

- tloušťka profilu 68 mm
- materiál – dřevěná lepená třívrstvá lamela (smrk, meranti, borovice) a PUR sendvič 68 (smrk, meranti, borovice)
- bezpečnostní 3bodový zámek s fázovaným hákovým uzavíráním, zafrézované bezpečnostní ocelové západky kování na rámu
- dvojité silikonové těsnění vsazené do drážky křídla, trvale pružné s mimořádně vysokou životností
- zámková bezpečnostní vložka MUL-T-LOCK s 5 klíči
- eloxovaný hliníkový práh v masivním provedení 68 x 50 mm s přerušeným tepelným mostem
- zafrézované masivní závěsy s možností seřízení ve 3 osách, ve stříbrném provedení s plastovou krytkou v barvách bílá, stříbrná, zlatá a bronzová
- výplně s izolačním dvojsklem 4-16-4, $U = 1,1 \text{ W/m}^2\text{K}$ s možností dodání v ornamentální, bezpečnostní, reflexní, zvukověizolační, gravírované a pískované variantě vč. vitráží
- dřevěné výplně s PUR izolací $U = 1,1 \text{ W/m}^2\text{K}$ v hladkém provedení, s kazetou nebo s imitací palubek
- profil rámu š. 80 mm, tl. 68 mm, profil křídla š. 140 mm, tl. 68 mm

Variety výplní do vchodových dveří TWW s vynikající tepelnou izolací



kazeta model A s tepelněizolační PUR výplní smrk, meranti, borovice tl. 24 mm, $U = 1,1 \text{ W/m}^2\text{K}$



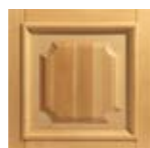
hladká tepelněizolační výplň smrk, meranti, borovice tl. 24 mm, $U = 1,1 \text{ W/m}^2\text{K}$



kazeta model B s tepelněizolační PUR výplní smrk, meranti, borovice tl. 24 mm, $U = 1,1 \text{ W/m}^2\text{K}$



překližkový náklížek s tepelněizolační PUR výplní smrk, meranti, borovice tl. 24 mm, $U = 1,1 \text{ W/m}^2\text{K}$



kazeta model C s tepelněizolační PUR výplní smrk, meranti, borovice tl. 24 mm, $U = 1,1 \text{ W/m}^2\text{K}$



imitace palubek s tepelněizolační PUR výplní smrk, meranti, borovice tl. 24 mm, $U = 1,1 \text{ W/m}^2\text{K}$



izolační dvojsklo 4-16-4, $U = 1,1 \text{ W/m}^2\text{K}$



speciální skla: gravírovaná, pískovaná, zvukověizolační, ornamentální, bezpečnostní, reflexní, vitráže

Ukázky vrchního kování



VERONA klika-klika, koule-klika (nerez, bronz, stříbrná, zlatá, bílá)



HERMATSIKURA 1097 klika-klika, koule-klika (leštěná mosaz)



HERMATSIKURA 1365 klika-klika, koule-klika (leštěná mosaz, matný chrom, bílá)



LONDON klika-klika, koule-klika (stříbrný elox, bronz elox, bílá)



oboustranné kování R1 (chrom, zlatá)



oboustranné kování R4 (chrom, zlatá)



klepadlo ST 253 944 (zlatá, chrom, matný chrom, matný nikl)



klepadlo ST 253 953 (zlatá, bronz)



rozeta bez krytí



rozeta s krytím

Kukátka a vhozy



stříbrná



zlatá



bronzová



stříbrná



bronzová

Madla



madlo 8003 (nerez)



madlo 8002 (nerez)



madlo dlouhé vyosené 0600 (nerez)



madlo dlouhé rovné 0600 (nerez)



madlo krátké vyosené 0350 (nerez)



madlo krátké rovné 0350 (nerez)

Technické informace

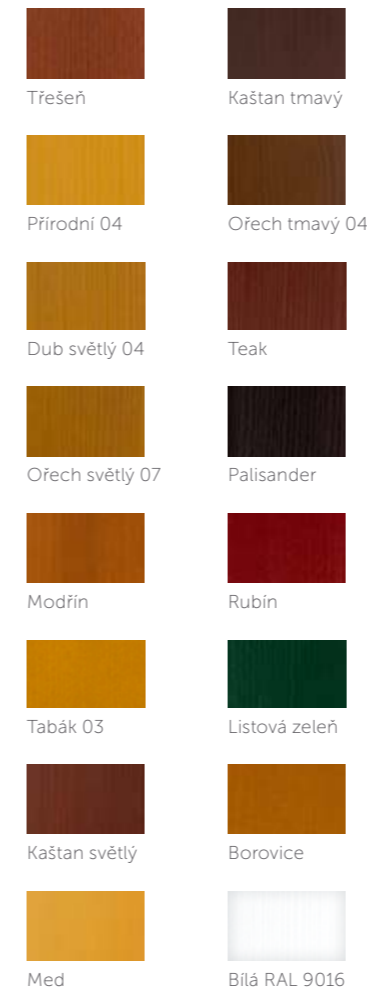


PROFIL		EUROOKNO IV68	TERMOOKNO IV84	DŘEVOHLINÍK IV86	DŘEVOHLINÍK IV86 TRI	DŘEVOHLINÍK IV120
DESIGN	plošně odsazené	■	■	■	■	■
POVRCH	Vnější dřevo	■	■			
	hliník			■	■	■
ROZMĚRY (mm)	Vnitřní	■	■	■	■	■
	Staveb. hloubka	68	84	86	86	120
	Pohledová šířka (rám/křídlo)*	119	119	122	122	122
	Pohledová šířka štlup*	122	122	122	122	122
	Pohledová šířka sloupek*	184	184	188	188	188
SYSTÉM TĚSNĚNÍ		středové	středové	středové	středové	středové
POČET TĚSNĚNÍ		1	1	1	1	1
BARVA TĚSNĚNÍ (na přání 2 těsnění)	bílá	■	■	■	■	■
	běžová	■	■	■	■	■
	hnědá	■	■	■	■	■
	antracit	■	■	■	■	■
BEZPEČNOSTNÍ BODY		2	2	2	2	2
SOUČINITEL PROSTUPU TEPLA DVOJSKLEM U_g		1,1	-	1,1	-	-
SOUČINITEL PROSTUPU TEPLA TROJSKLEM U_g		-	0,6	-	0,5	0,5
SOUČINITEL PROSTUPU TEPLA OKNEM U_{okna}		1,2	0,82	1,19	0,78	0,7
TYPY OTVÍREK	Fix	■	■	■	■	■
	Otvíravé a otvíravé-sklopné	■	■	■	■	■
	Sklopné	■	■	■	■	■
	Balkonové dveře	■	■	■	■	■
	Balk. dveře s nízkým prahem	■	■	■	■	■
	Balk. dveře ven otvíravé	■	■	■	■	■
	Odstavně posuvné balk. dveře	■	■	■	■	■
	Vchodové dveře	■				
STAVEBNÍ TVARY	standard – pravouhlá	■	■	■	■	■
	šikmá	■	■	■	■	■
	oblouková	■				

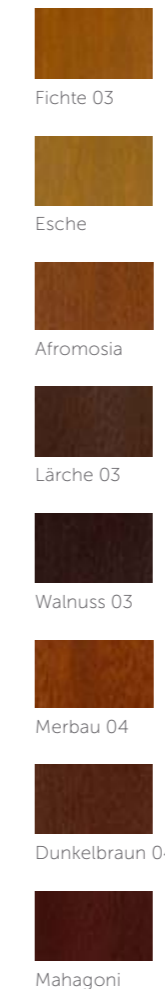
* pohledové šířky při základních profilech

Vzorník barev

Smrk, borovice



Meranti



Dřevohliník

Exteriér
(výběr ze vzorníku barev)



Dřevohliník Elegant IV68 a IV84

Interiér – smrk, borovice



Reference



ZNAČKA TWW PŮSOBÍ NA ČESKÉM TRHU JIŽ 15 LET. NA SVÉM KONTĚ MÁ PŘES 250 000 KUSŮ OKEN A DVEŘÍ. JE ZASTOUPENA VÍCE NEŽ 80 AUTORIZOVANÝMI PRODEJCI, KAŽDÝ Z NICH MŮŽE DOLOŽIT ŠIROKÝ SEZNAM REFERENČNÍCH STAVEB A VĚTŠÍCH REALIZOVANÝCH AKCÍ. CERTIFIKACE SYSTÉMU ŘÍZENÍ JAKOSTI A STÁLÝ DOZOR AUTORIZOVANÉ OSOBY ZARUČUJÍ STABILNÍ KVALITU.



www.twwokna.cz

e-mail: info@twwokna.cz
tel.: +420 571 751 301, fax: +420 571 751 344

razítko prodejce